



EDIFICIO DE 25 VIVIENDAS

Y APARCAMIENTO

Calle Albufera 2 y 4

Almussafes

Planta Baja_Vivienda 3B

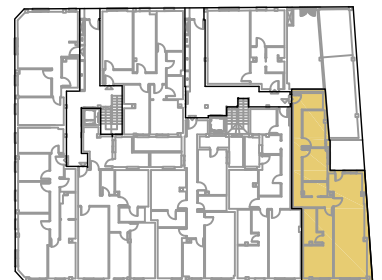
Superficie útil:

88,70 m²

Superficie construida:

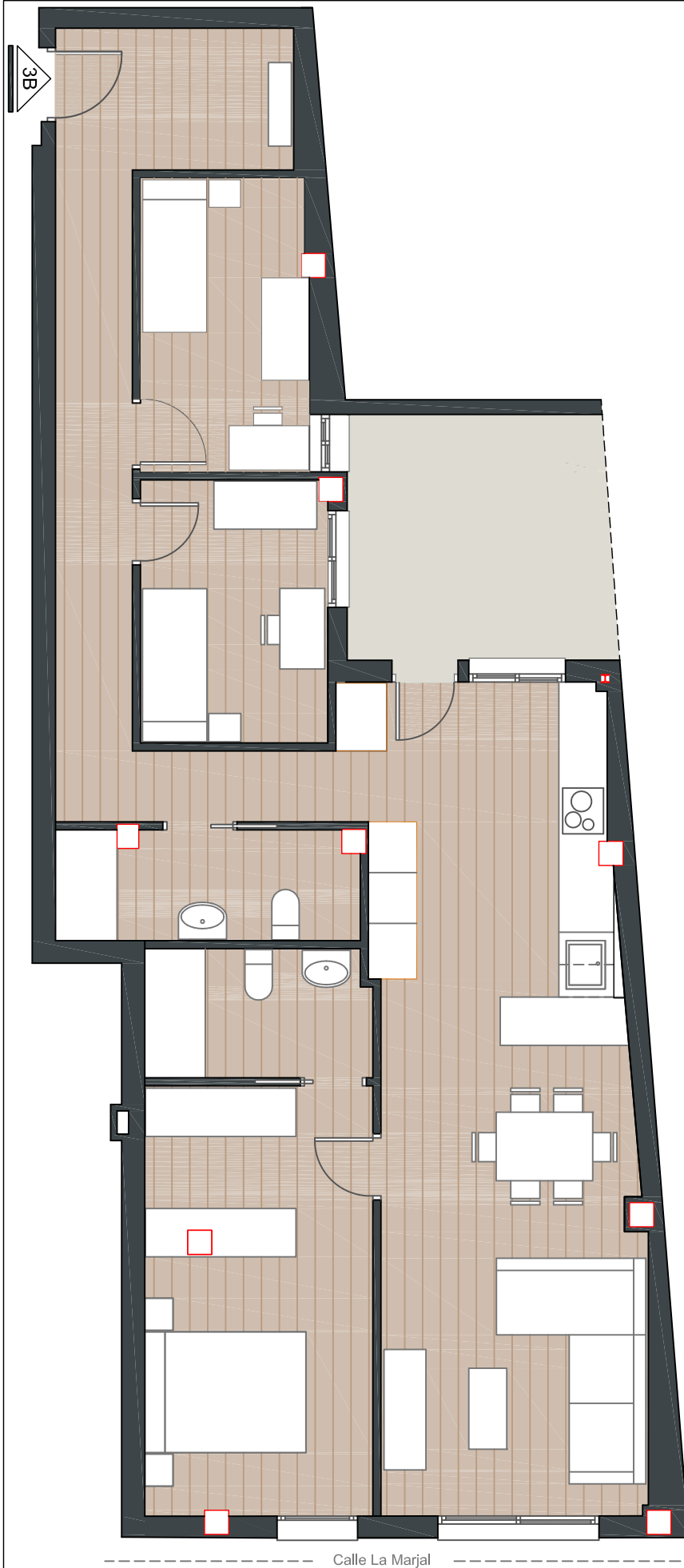
104,65 m²

* Las superficies útil y construida y la distribución interior son aproximadas hasta la definición exacta del proyecto en la obra



Planta Baja_Vivienda 3B

Escala 1/75



Calle La Marjal

0 1 2 5