



EDIFICIO DE 25 VIVIENDAS

Y APARCAMIENTO

Calle Albufera 2 y 4

Almussafes

Planta Baja_Vivienda 2B

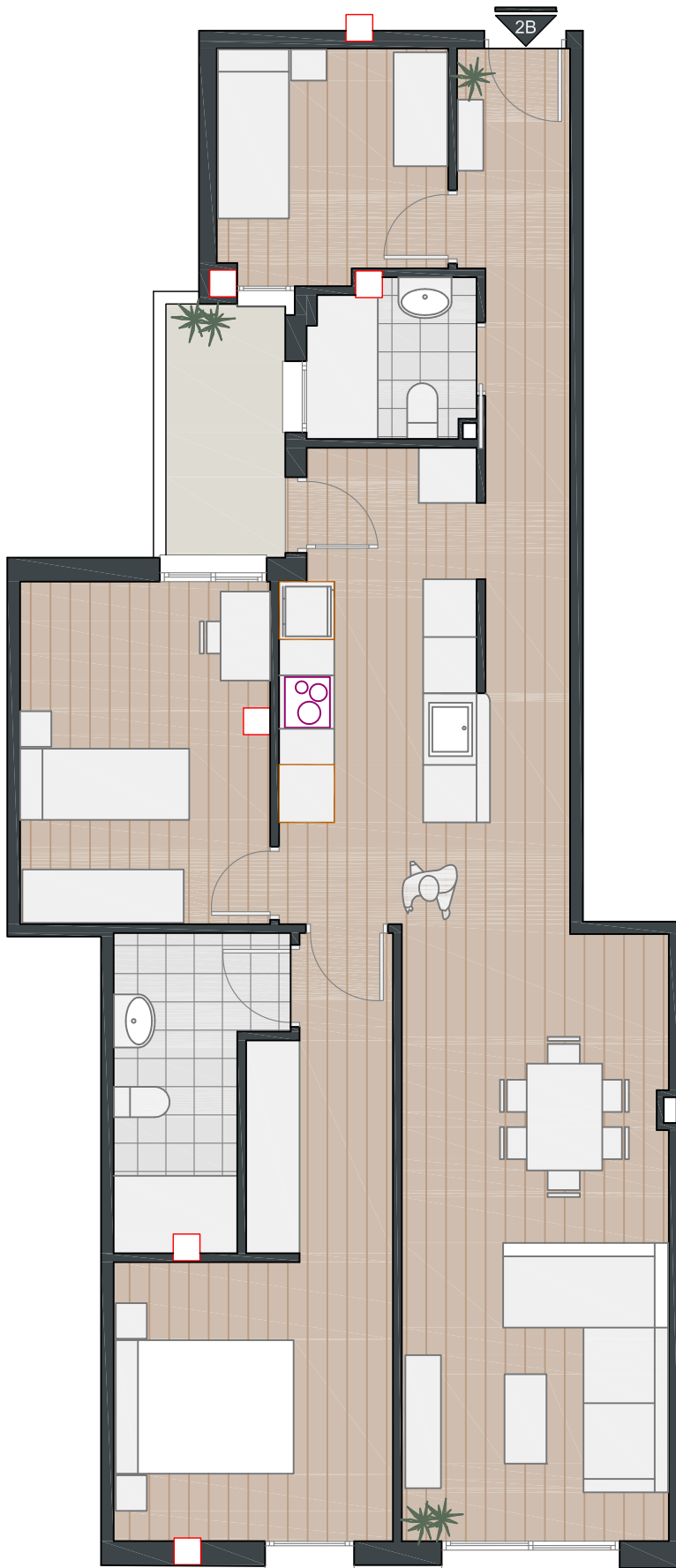
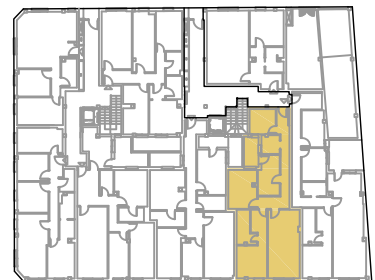
Superficie Útil:

82,26 m²

Superficie construida:

94,59 m²

* Las superficies útil y construida y la distribución interior son aproximadas hasta la definición exacta del proyecto en la obra



Calle La Marjal

0 1 2 5
Escala 1/75