



EDIFICIO DE 25 VIVIENDAS
Y APARCAMIENTO

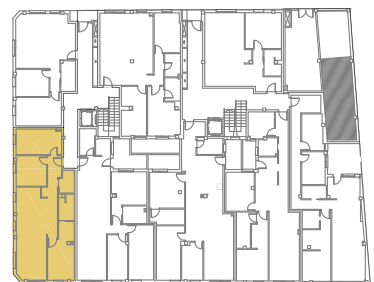
Calle Albufera 2 y 4
Almussafes

Planta Baja_Vivienda 2A

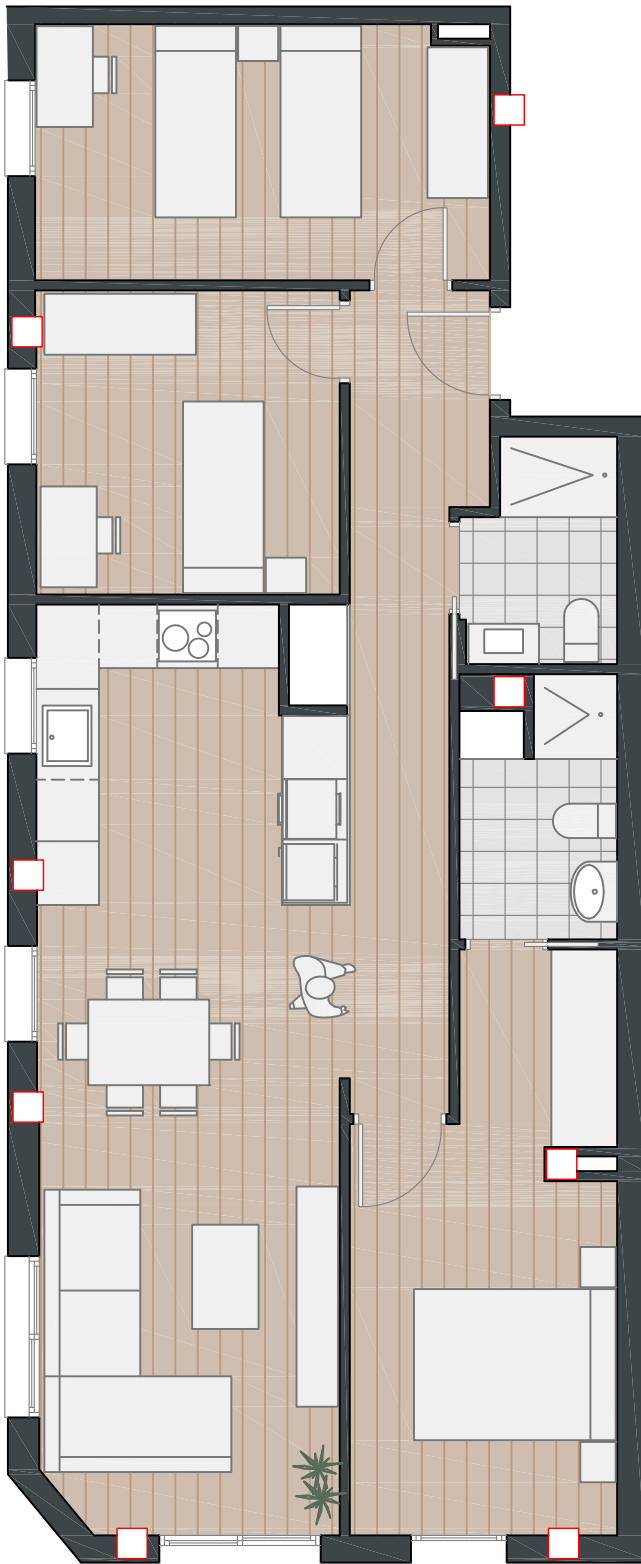
Superficie Útil:
75,90 m²

Superficie construida:
88,83 m²

* Las superficies útil y construida y la distribución interior son aproximadas hasta la definición exacta del proyecto en la obra



Calle Sant Josep



Calle La Marjal

Escala 1/75
0 1 2 5