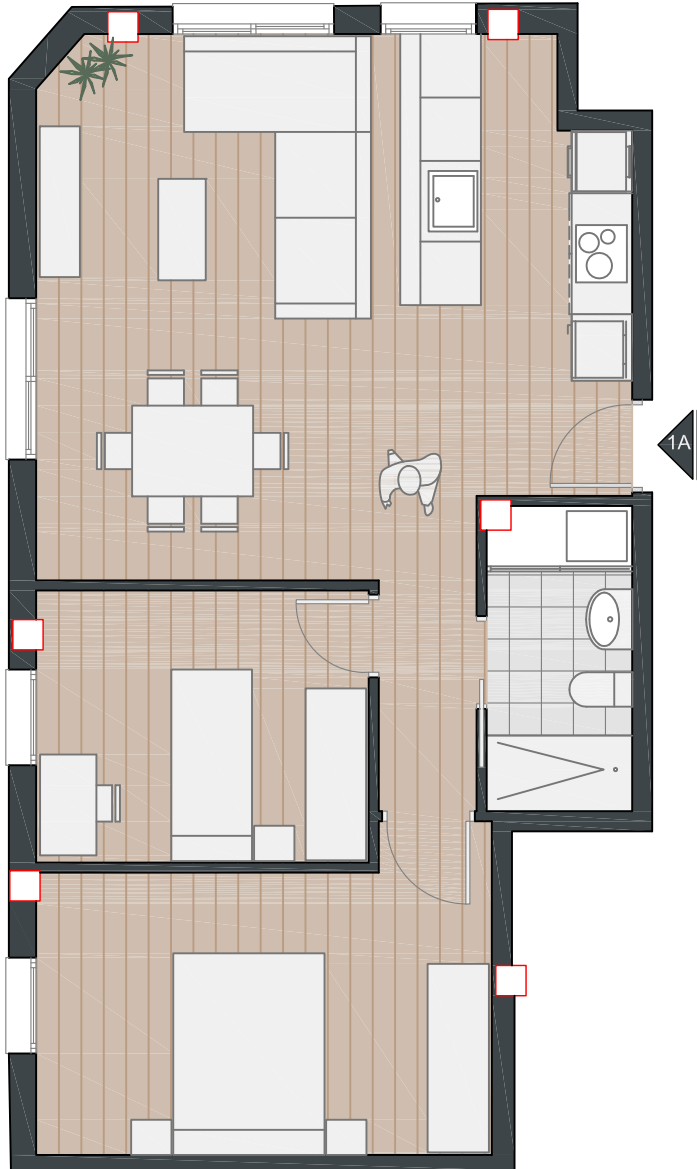




Calle Albufera

Calle Sant Josep



EDIFICIO DE 25 VIVIENDAS

Y APARCAMIENTO

Calle Albufera 2 y 4

Almussafes

**Planta Baja\_Vivienda 1A**

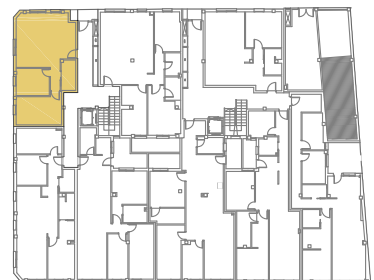
Superficie Útil:

**59,48 m<sup>2</sup>**

Superficie construida:

**68,50 m<sup>2</sup>**

\* Las superficies útil y construida y la distribución interior son aproximadas hasta la definición exacta del proyecto en la obra



Escala 1/75